

LART: Données de 2019

STREPTOCOCCUS PNEUMONIAE

N=282

Répartition des souches selon les centres hospitaliers

Centre	Nombre de souches	%	% PSDP
Centre hospitalo-Universitaire de Sfax (Hôpitaux Hédi Chaker et Habib Bourguiba)	61	21,6	72,1
Hôpital Charles Nicolle de Tunis	16	5,7	81,3
Hôpital d'enfants de Tunis	75	26,6	77,3
Hôpital la Rabta	16	5,7	56,3
Institut Mohamed Kassab d'orthopédie	0	0	-
Centre National de Greffe de Moelle Osseuse	1	0,4	-
Hôpital Aziza Othmana de Tunis	0	0	-
Hôpital Abderrahman Mami Ariana	101	35,8	56,4
Centre de traumatologie et des grands brûlés	12	4,3	91,7
Total	282	100	68,4

Répartition des souches de *S. pneumoniae* selon les prélèvements

	Nombre	%
Prélèvements respiratoires bas	178	62,5
Prélèvements ORL	17	6
Liquide céphalorachidien	33	11,6
Autres ponctions	9	3,2
Hémocultures	35	12,3
Autres invasifs*	4	1,4
Autres non invasifs**	9	3,2
Total	285	100

*: Pus profonds, abcès

** : Pus superficiels, pvt ophtalmologique

Distribution des souches de *S. pneumoniae* par type de prélèvement

	Nombre	%
Souches invasives	81	28,4
Souches non invasives	204	71,6
Total	285	100

Répartition des souches de *S. pneumoniae* selon les services

	Nombre	%
Pneumologie	59	20,9
ORL	7	2,5
Chirurgie	15	5,3
Médecine	19	6,7
Gynécologie	0	0
Néonatalogie	0	0
Pédiatrie	100	35,5
Ambulatoire	32	11,3
Urgences	6	2,1
Réanimation	42	14,9
Onco-hématologie	2	0,7
Total	282	100

Répartition des souches de *S. pneumoniae* selon l'âge

	Nombre	%
≤ 15ans	105	37,2
> 15ans	177	62,8
Total	282	100

Taux de résistance des souches de *S. pneumoniae* aux antibiotiques

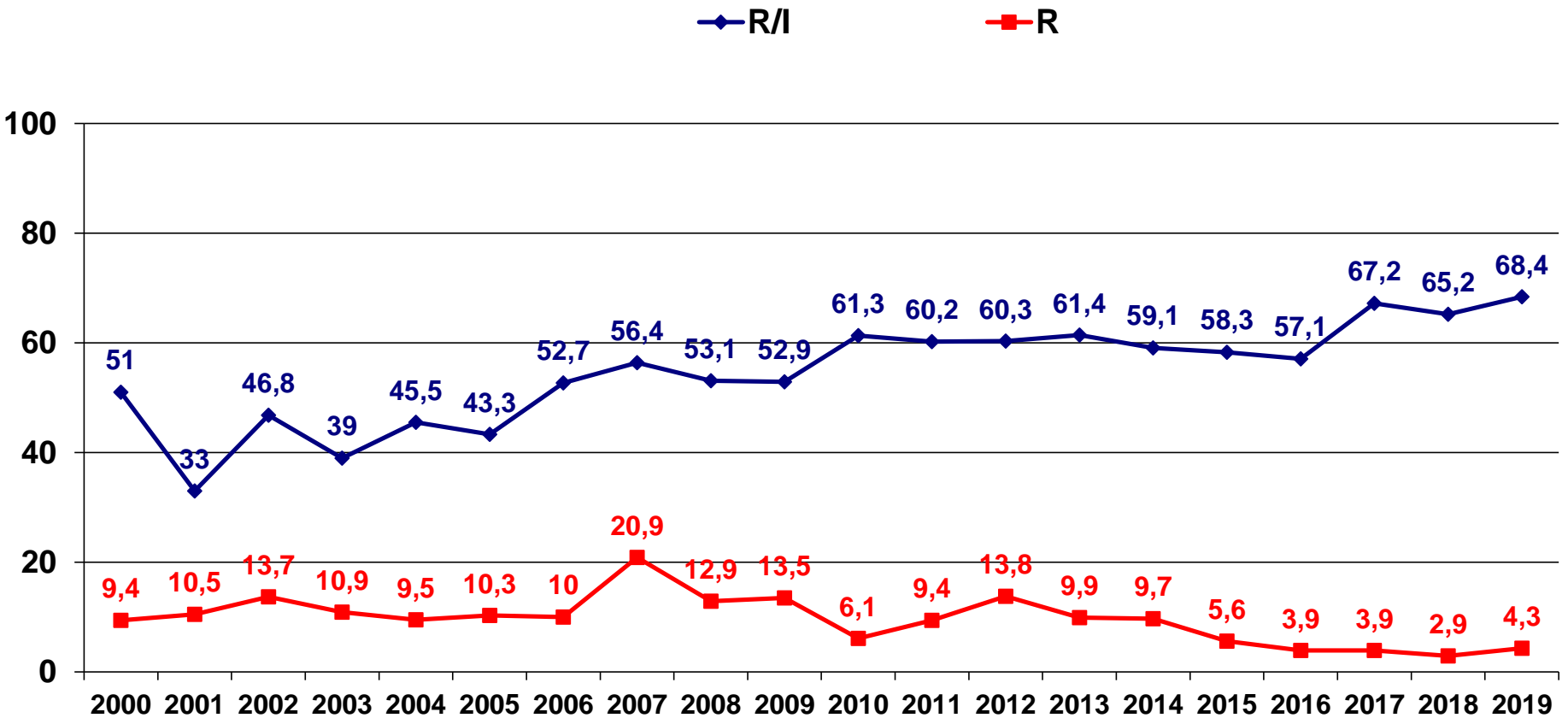
	Nombre testé	% R	% R+I
Penicilline G	282	4,3	68,4
Amoxicilline	279	10	42,7
Céfotaxime	282	0,7	5,7
Gentamicine (HN)	264	0,0	0,0
Erythromycine	257	65,4	65,4
Lincomycine	214	52,3	52,3
Pristinamycine	274	0	0
Rifampicine	254	0,4	1,6
Vancomycine	265	0	0
Chloramphénicol	176	4,5	4,5
Tétracycline	240	39,6	39,6
Lévofloxacine	213	0,9	1,4
Linézolide	115	0	0

Pénicilline G: Sensible CMI≤0.064mg/L; Résistant CMI> 2mg/L

Amoxicilline et Céfotaxime: Sensible CMI≤0.5mg/L; Résistant CMI> 2mg/L

Les catégories I sont considérées S à forte posologie

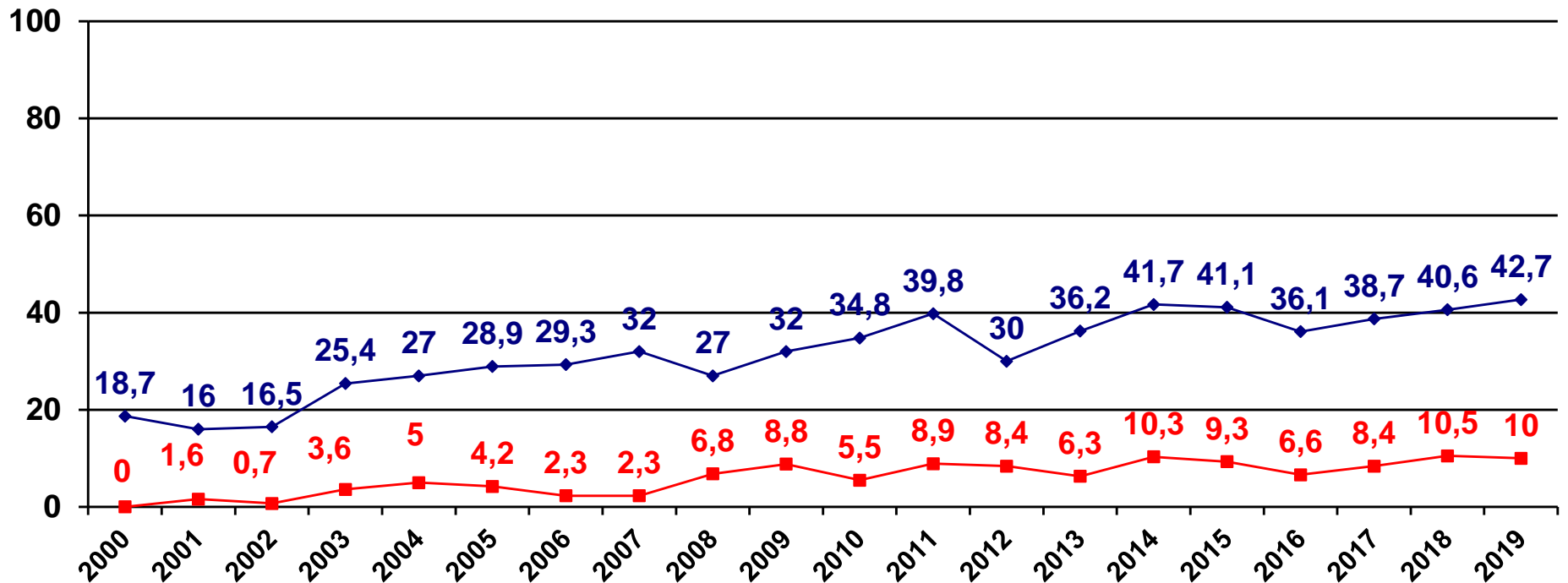
Evolution annuelle de la résistance des souches de *S. pneumoniae* à la Pénicilline G



Les catégories I sont considérées S à forte posologie

Evolution annuelle de la résistance des souches de *S. pneumoniae* à l'amoxicilline

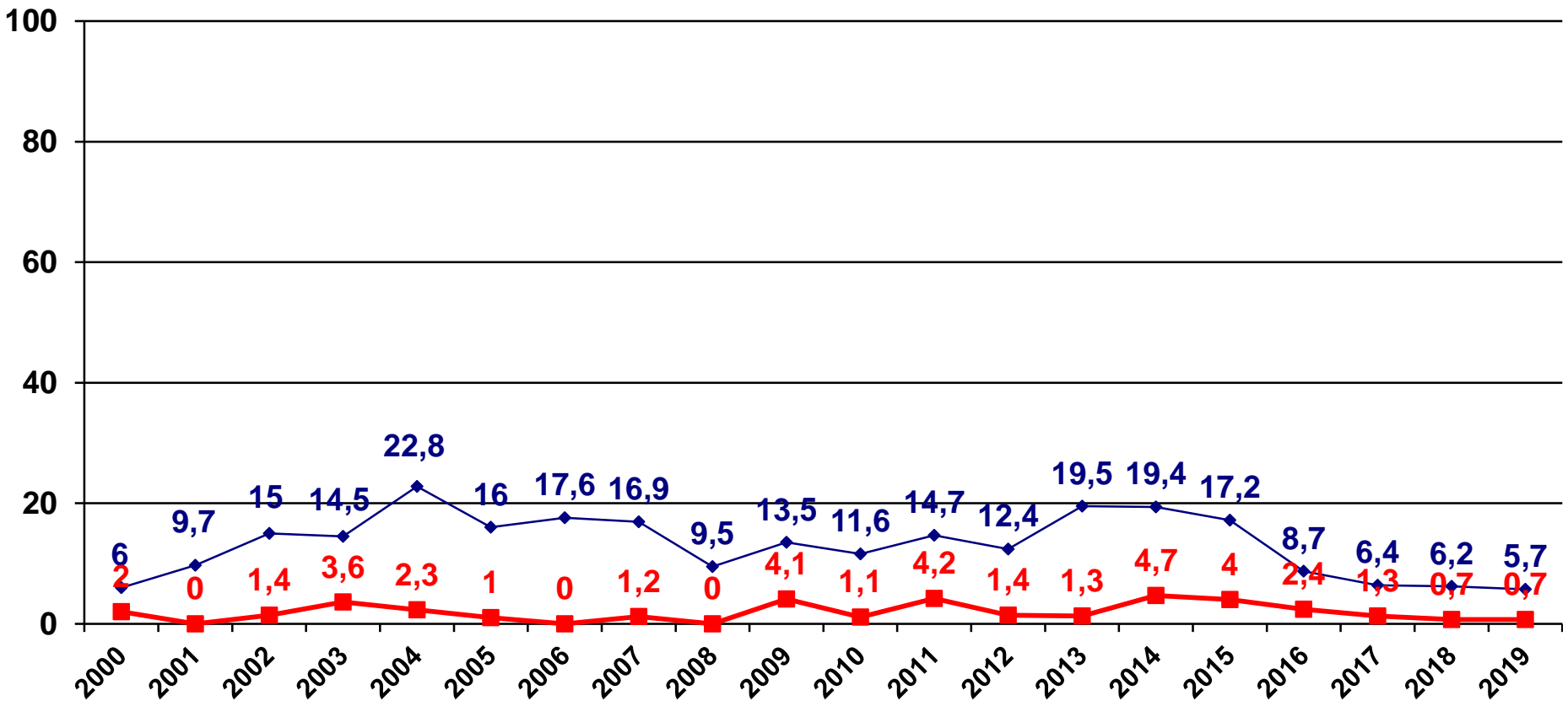
◆ R/I ■ R



Les catégories I sont considérées S à forte posologie

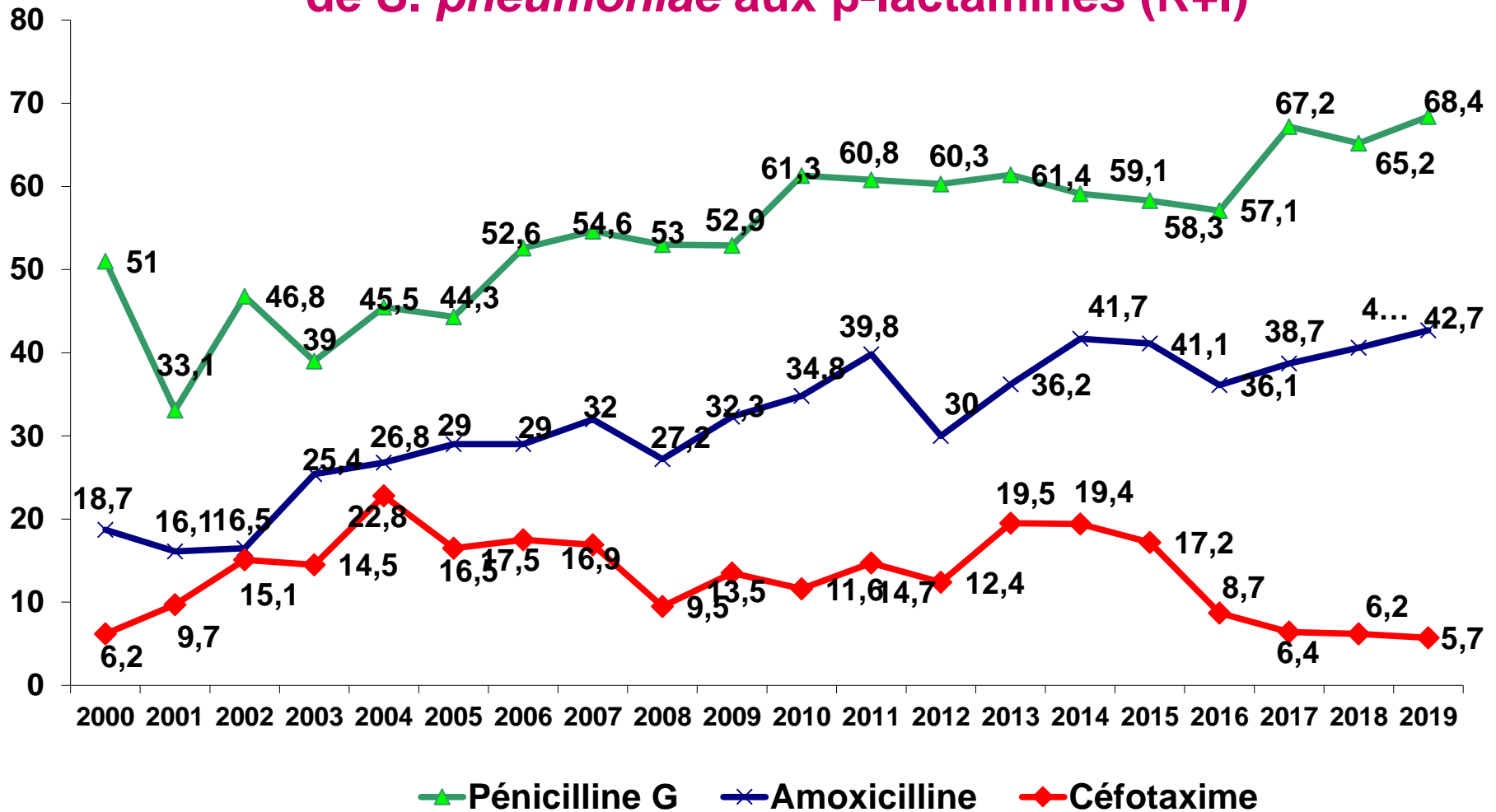
Evolution annuelle de la résistance des souches de *S. pneumoniae* au céfotaxime

◆ R/I ■ R



Les catégories I sont considérées S à forte posologie

Evolution annuelle de la résistance des souches de *S. pneumoniae* aux β -lactamines (R+I)



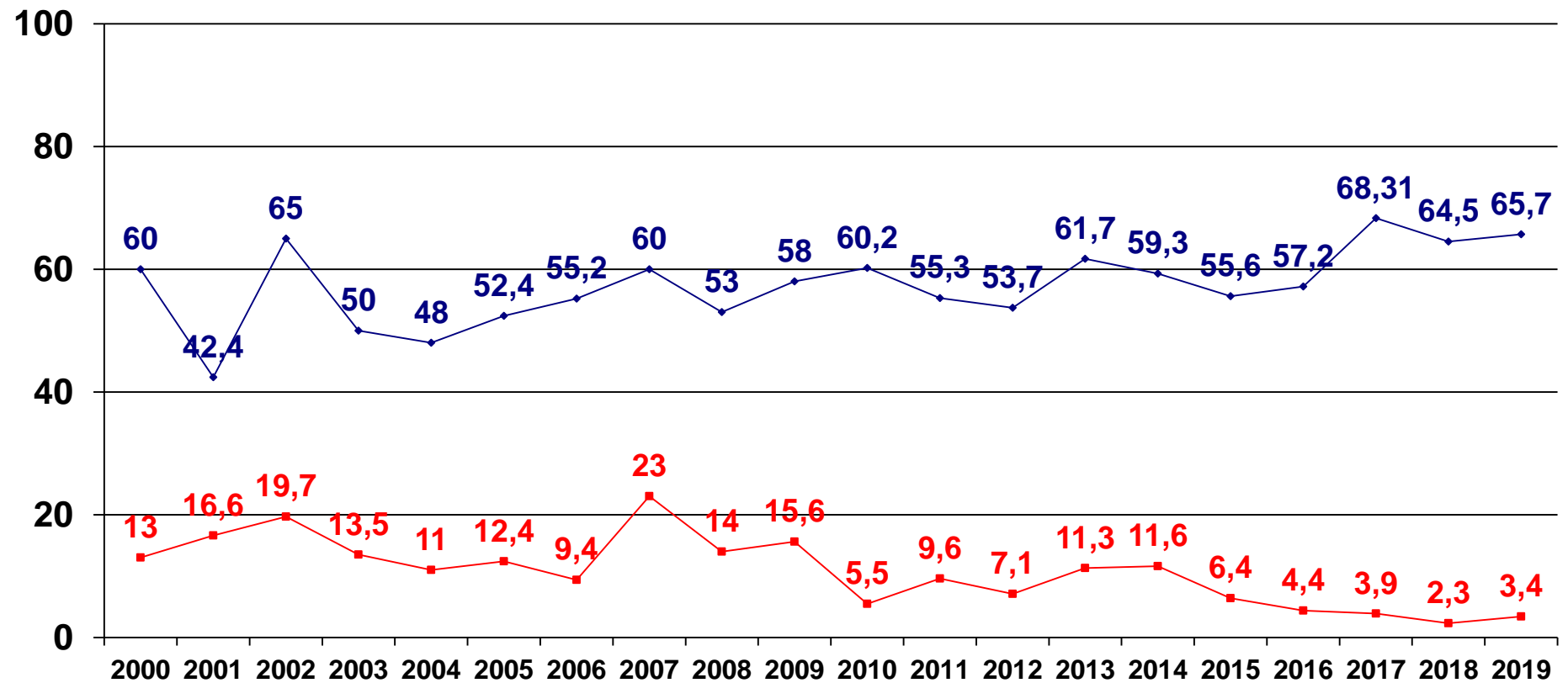
Taux de résistance des souches invasives/non invasives

	Souches invasives			Souches non invasives		
	Nombre testé	% R	% R+I	Nombre testé	% R	% R+I
Penicilline G	78	6,4	71,8	204	3,4	65,7
Amoxicilline	78	15,4	51,3	201	8	44,8
Céfotaxime	78	0	1,3	204	3,4	7,4
Gentamicine (HN)	76	0	0	187	0	0
Erythromycine	78	66,7	66,7	178	64,6	64,6
Lincomycine	60	60	60	154	49,4	49,4
Pristinamycine	77	0	0	196	0	0
Rifampicine	74	0	0	179	0,6	2,2
Vancomycine	73	0	0	189	0	0
Chloramphénicol	71	0	0	105	7,6	7,6
Tétracycline	77	31,2	31,2	162	43,2	43,2
Lévofloxacine	76	1,3	1,3	137	0,7	0,7
Linézolide	44	0	0	71	0	0

Pénicilline G: Sensible CMI≤0.064mg/L; Résistant CMI> 2mg/L
 Amoxicilline et Céfotaxime: Sensible CMI≤0.5mg/L; Résistant CMI> 2mg/L
 Les catégories I sont considérées S à forte posologie

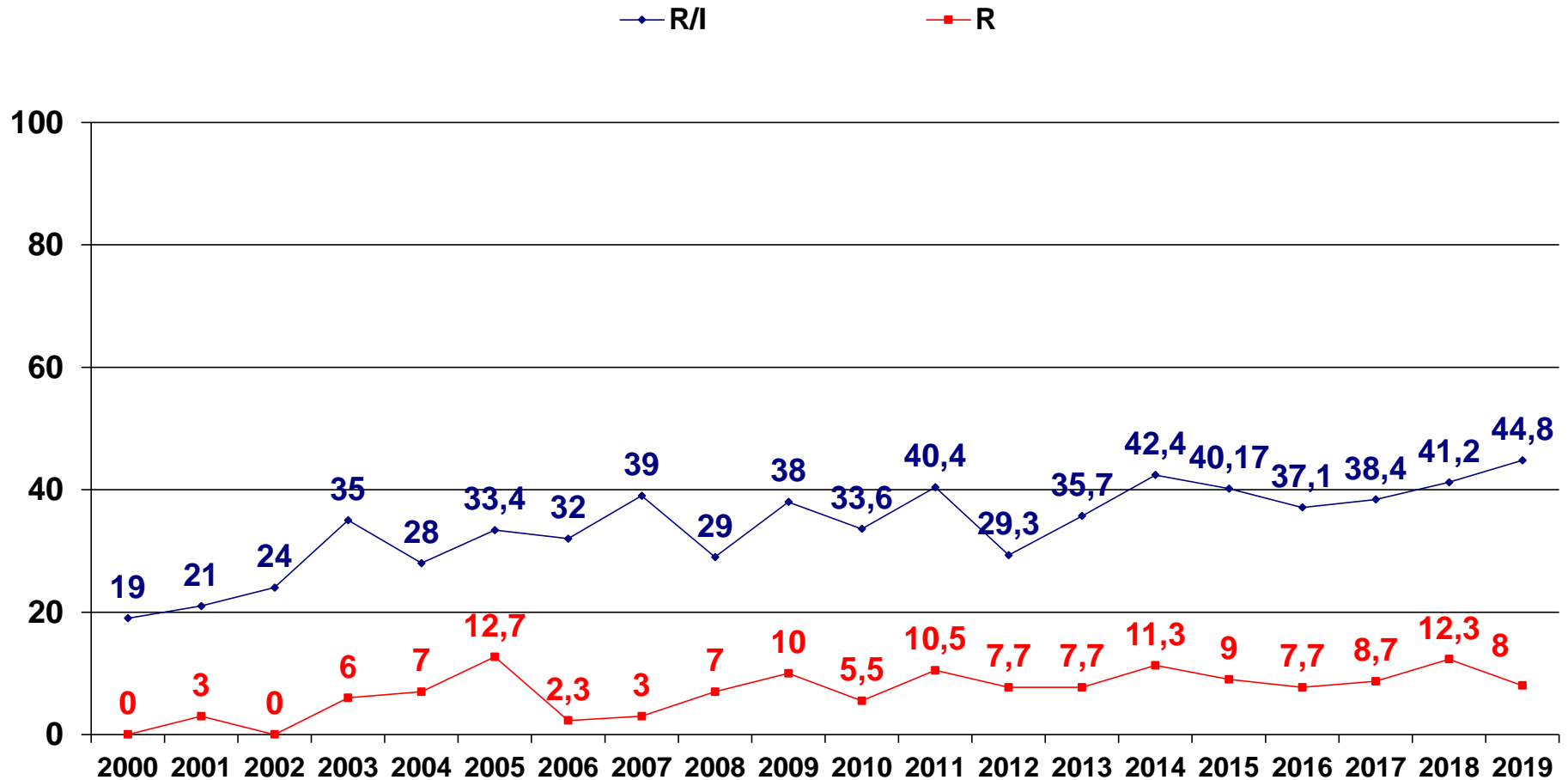
Evolution annuelle de la résistance des souches de *S. pneumoniae* non invasives à la pénicilline G

—●— R/I —■— R



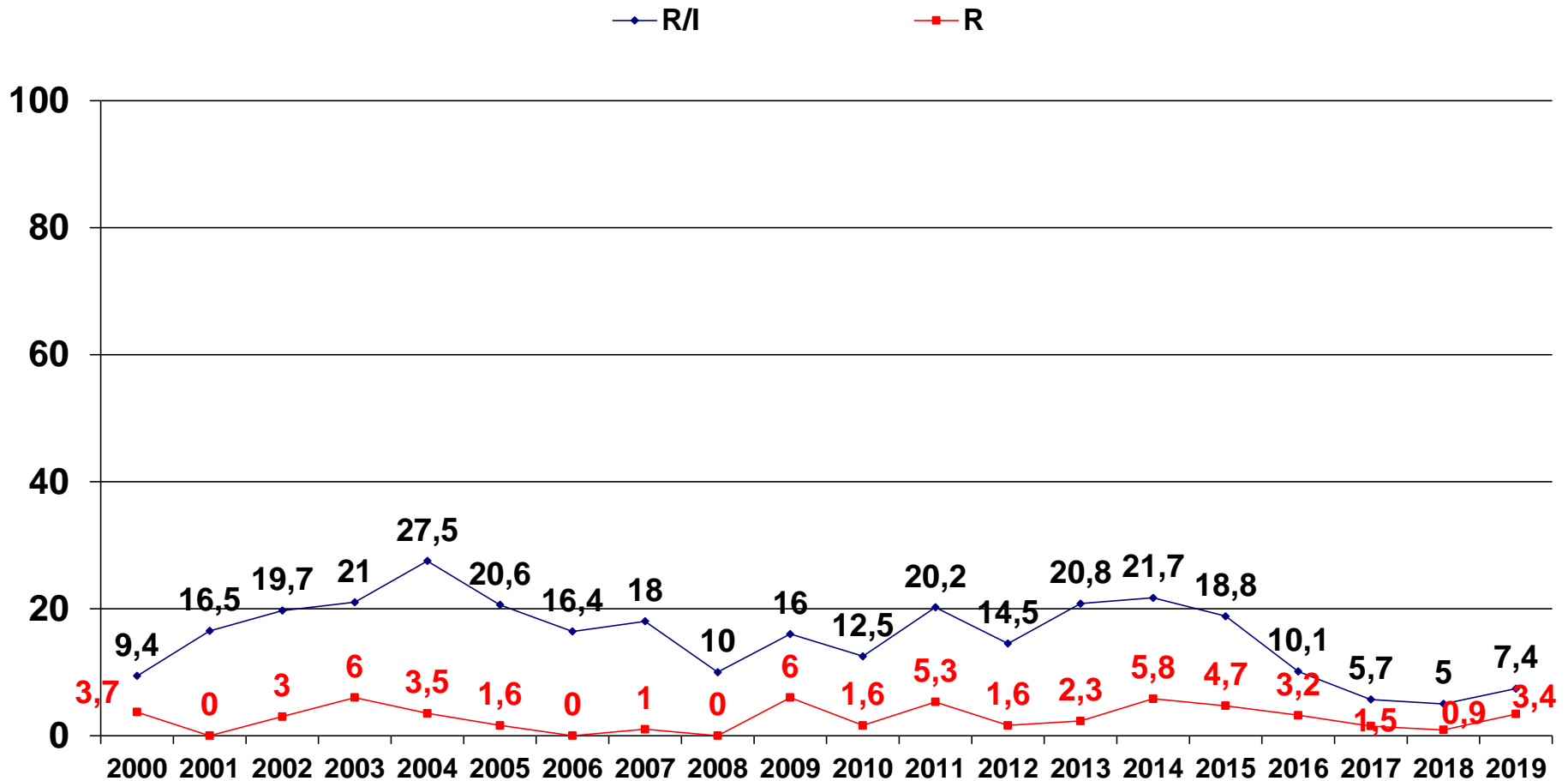
Les catégories I sont considérées S à forte posologie

Evolution annuelle de la résistance des souches de *S. pneumoniae* non invasives à l'amoxicilline



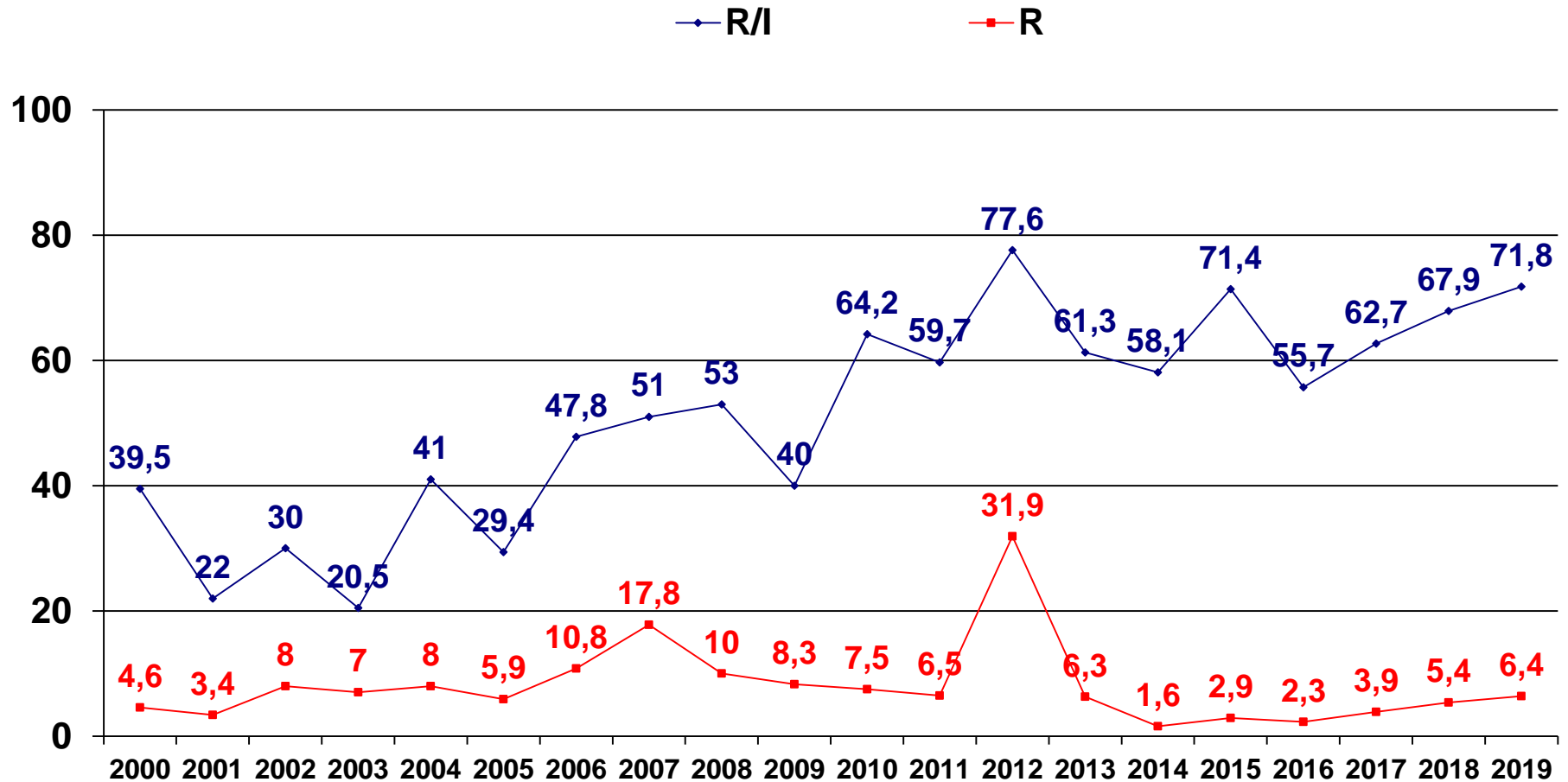
Les catégories I sont considérées S à forte posologie

Evolution annuelle de la résistance des souches de *S. pneumoniae* non invasives au céfotaxime

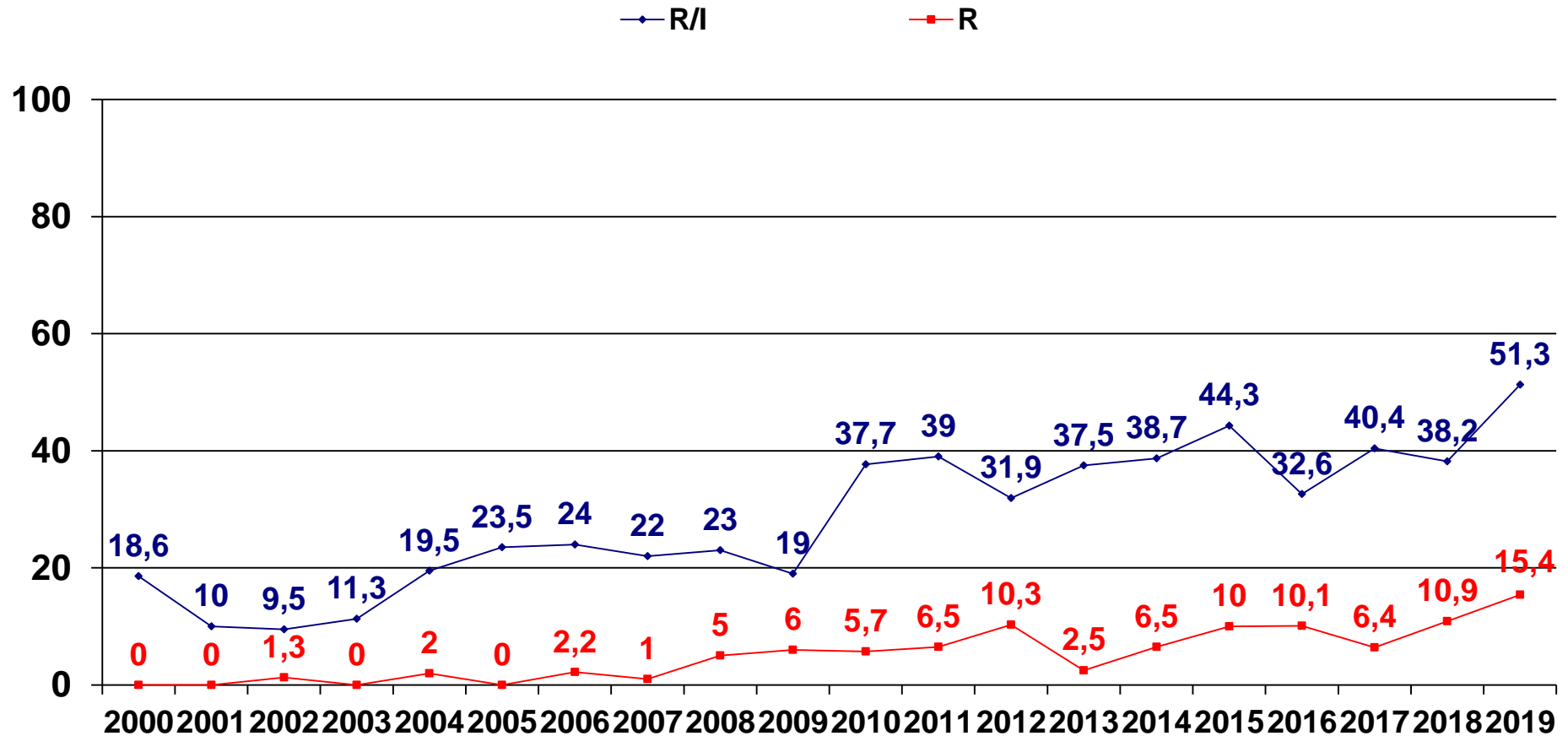


Les catégories I sont considérées S à forte posologie

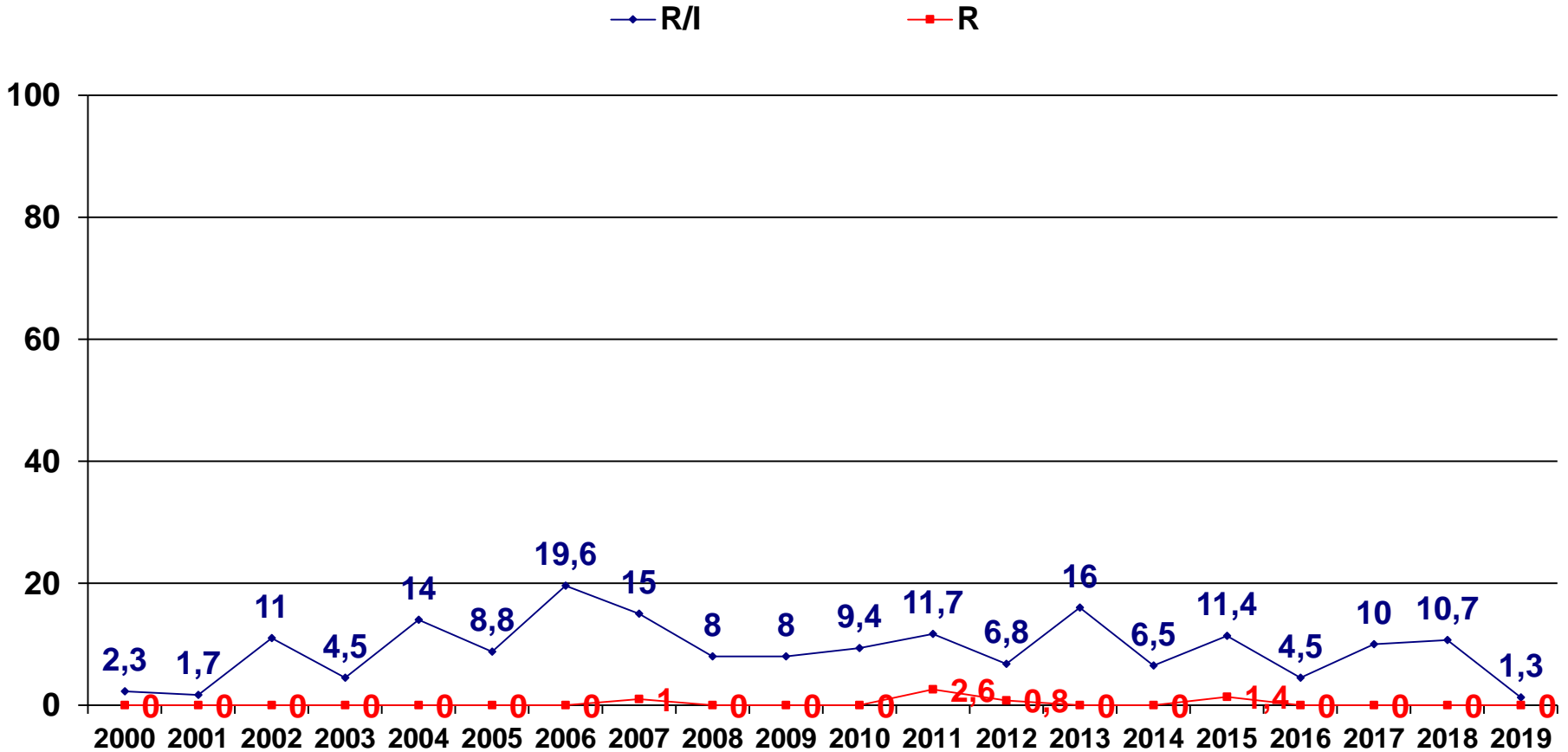
Evolution annuelle de la résistance des souches de *S. pneumoniae* invasives à la pénicilline G



Evolution annuelle de la résistance des souches de *S. pneumoniae* invasives à l'amoxicilline



Evolution annuelle de la résistance des souches de *S. pneumoniae* invasives au céfotaxime



Les catégories I sont considérées S à forte posologie

Taux de résistance aux antibiotiques des souches de *S. pneumoniae* isolées d'hémocultures

	Nombre testé	% R	% R+I
Penicilline G	35	0	77,1
Amoxicilline	35	17,1	54,3
Céfotaxime	35	0	0
Gentamicine (HN)	34	0	0
Erythromycine	35	74,3	82,9
Lincomycine	30	66,7	66,7
Pristinamycine	35	0	0
Rifampicine	33	0	0
Vancomycine	35	0	0
Chloramphénicol	34	0	0
Tétracycline	35	31,4	31,4
Lévofloxacine	35	0	2,9
Linézolide	28	0	0

Pénicilline G: Sensible CMI≤0.064mg/L; Résistant CMI> 2mg/L

Amoxicilline et Céfotaxime: Sensible CMI≤0.5mg/L; Résistant CMI> 2mg/L

Les catégories I sont considérées S à forte posologie

Taux de résistance aux antibiotiques des souches de *S. pneumoniae* isolées de liquides céphalorachidiens

	Nombre testé	% R	% R+I
Penicilline G	32	75	75
Amoxicilline	32	34,4	34,4
Céfotaxime	32	0	3,1
Gentamicine (HN)	31	0	0
Erythromycine	32	65,6	65,6
Lincomycine	23	52,2	52,2
Pristinamycine	31	0	0
Rifampicine	31	0	0
Vancomycine	32	0	0
Chloramphénicol	28	0	0
Tétracyclines	31	29	29
Lévofloxacine	32	0	0
Linézolide	22	0	0

Pénicilline G (méningite): Sensible CMI ≤ 0,064mg/L; Résistant CMI > 0,064mg/L

Amoxicilline (méningite): Sensible CMI ≤ 0,5mg/L; Résistant CMI > 0,5mg/L

Céfotaxime: Sensible CMI ≤ 0,5mg/L; Résistant CMI > 2mg/L

Les catégories I sont considérées S à forte posologie

Résistance aux antibiotiques des souches de *S. pneumoniae* isolées de prélèvements ORL

	Nombre testé	Nombre R	Nombre R+I
Penicilline G	16	0	11
Amoxicilline	14	0	7
Céfotaxime	16	0	1
Gentamicine (HN)	17	0	0
Erythromycine	17	11	11
Lincomycine	14	9	9
Pristinamycine	17	0	0
Rifampicine	16	0	2
Vancomycine	17	0	0
Chloramphénicol	16	0	0
Tétracycline	17	11	11
Lévofloxacine	16	0	0
Linézolide	14	0	0

Pénicilline G: Sensible CMI≤0.064mg/L; Résistant CMI> 2mg/L

Amoxicilline et Céfotaxime: Sensible CMI≤0.5mg/L; Résistant CMI> 2mg/L

Les catégories I sont considérées S à forte posologie

Taux de résistance aux antibiotiques des souches de *S. pneumoniae* isolées de prélèvements respiratoires bas

	Nombre testé	% R	% R+I
Penicilline G	157	2,5	66,9
Amoxicilline	157	8,9	45,9 *
Céfotaxime	157	5,1	7,6
Gentamicine (HN)	161	0	0
Erythromycine	141	64,5	64,5
Lincomycine	121	47,1	47,1
Pristinamycine	158	0	0
Rifampicine	142	0,7	0,7
Vancomycine	151	0	0
Chloramphénicol	68	11,8	11,8
Tétracycline	125	40	40
Lévofoxacine	105	1	1
Linézolide	40	0	0

Pénicilline G: Sensible CMI≤0.064mg/L; Résistant CMI> 2mg/L

Amoxicilline et Céfotaxime: Sensible CMI≤0.5mg/L; Résistant CMI> 2mg/L

Les catégories I sont considérées S à forte posologie

* : En cas de pneumonie, de fortes doses peuvent être utilisées pour les souches catégorisées I

Taux de résistance aux antibiotiques des souches isolées chez les patients >15 ans / < 15 ans

	Patients >15 ans			Patients <15 ans		
	Nombre testé	% R	% R+I	Nombre testé	% R	% R+I
Penicilline G	165	4,2	58,8	105	2,9	81
Amoxicilline	165	7,3	31,5	104	13,5	56,7
Céfotaxime	165	0,6	7,3	105	1	1,9
Gentamicine (HN)	160	0	0	104	0	0
Erythromycine	147	59,2	59,2	98	76,5	76,5
Lincomycine	131	44,3	44,3	71	69	69
Pristinamycine	157	0	0	105	0	0
Rifampicine	137	0	0,7	105	1	1,9
Vancomycine	148	0	0	105	0	0
Chloramphénicol	61	4,9	4,9	103	4,9	4,9
Tétracycline	124	40,3	40,3	105	41	41
Lévofoxacine	100	1	2	104	1	1
Linézolide	45	0	0	58	0	0

Pénicilline G: Sensible CMI≤0.064mg/L; Résistant CMI> 2mg/L

Amoxicilline et Céfotaxime: Sensible CMI≤0.5mg/L; Résistant CMI> 2mg/L

Les catégories I sont considérées S à forte posologie

Taux de résistance des PSP / PSDP aux autres antibiotiques

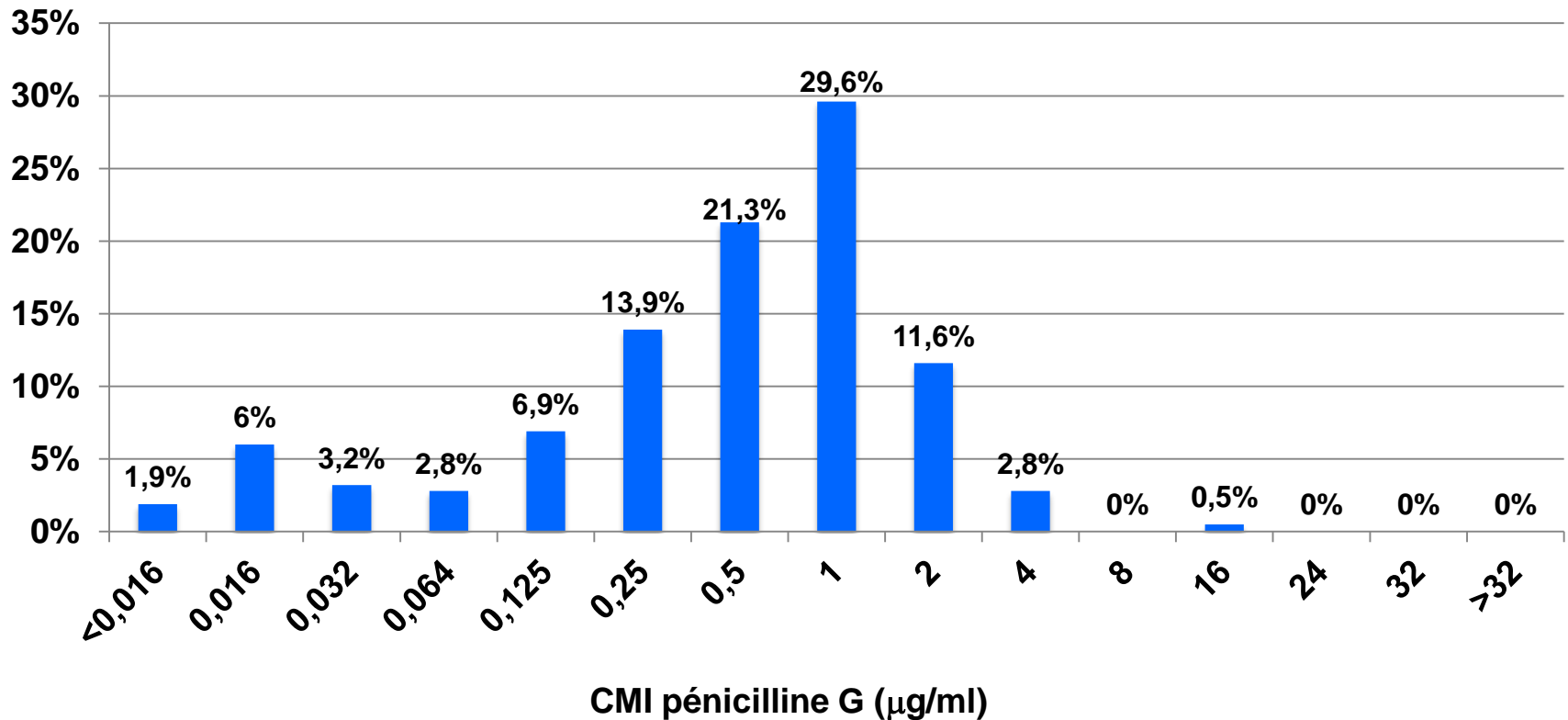
	PSP			PSDP		
	Nombre testé	% R	% R+I	Nombre testé	% R	% R+I
Gentamicine (HN)	85	0	0	179	0	0
Erythromycine	80	22,5	22,5	177	84,7	84,7
Lincomycine	66	9,1	9,1	148	71,6	71,6
Pristinamycine	85	0	0	189	0	0
Rifampicine	75	0	0	179	0,6	2,2
Vancomycine	77	0	0	188	0	0
Chloramphénicol	43	2,3	2,3	133	5,3	5,3
Tétracycline	69	15,9	17,4	171	48,5	48,5
Lévofloxacine	54	1,9	3,7	159	0,6	0,6
Linézolide	22	0	0	93	0	0

Pénicilline G: Sensible CMI≤0.064mg/L; Résistant CMI> 2mg/L

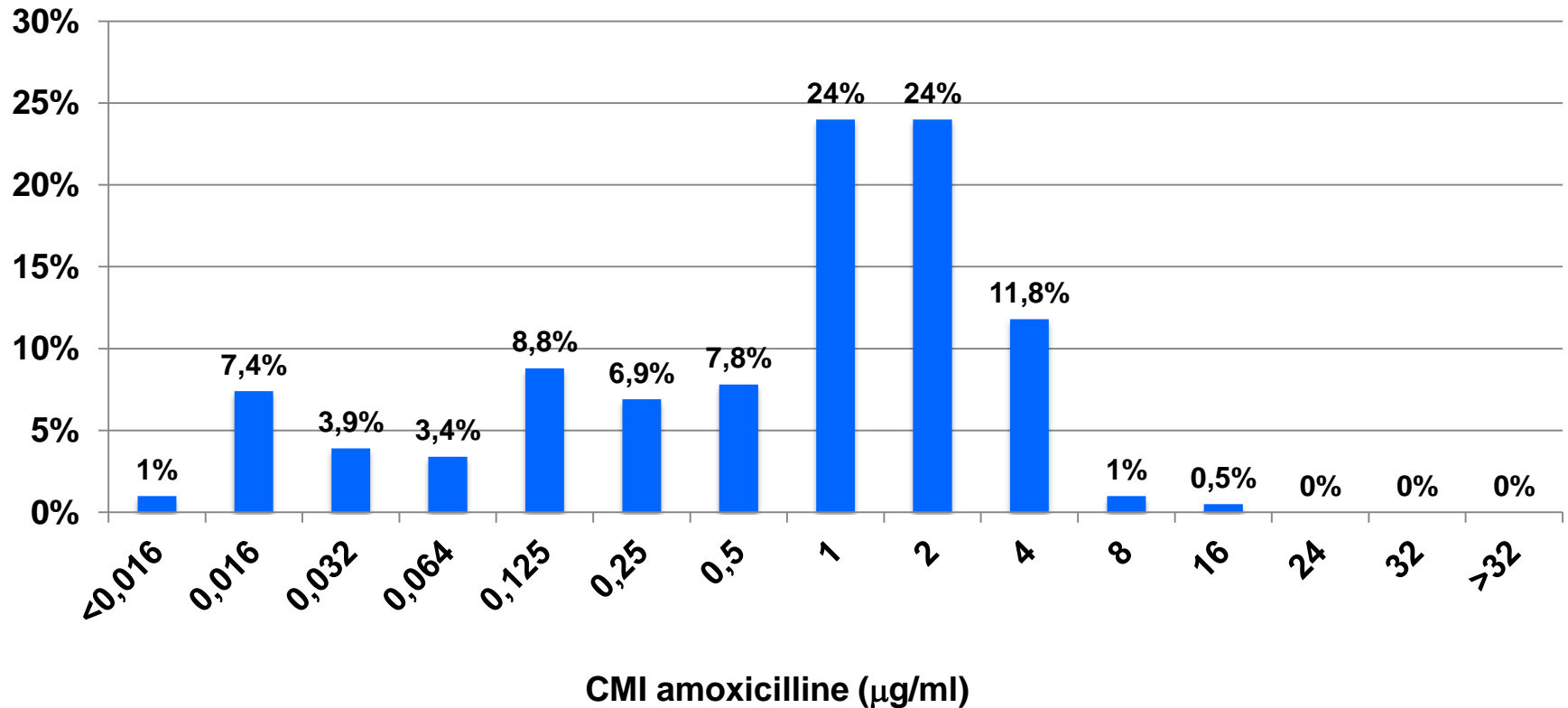
Amoxicilline et Céfotaxime: Sensible CMI≤0.5mg/L; Résistant CMI> 2mg/L

Les catégories I sont considérées S à forte posologie

Distribution des CMI de la pénicilline G des souches de *S. pneumoniae* (n=216)



Distribution des CMI de l'amoxicilline des souches de *S. pneumoniae* (n=204)



Distribution des CMI de la céfotaxime des souches de *S. pneumoniae* (n=218)

